

技术指标

测量性能	信号跟踪	1598通道 BDS: B1I,B2I,B3I,B1C,B2a,B2b GPS: L1C/A,L2P,L2C,L5,L1C* GLONASS: G1,G2,G3*	Galileo: E1,E5b,E5a,E5 AltBoc*,E6c* SBAS: L1C/A,L5* QZSS: L1,L2C,L5 IRNSS: L5*
	GNSS特性	定位输出频率 1Hz~20Hz 初始化时间 小于10秒 初始化可靠性 >99.99% 单北斗星座接收技术,能全面支持来自所有北斗卫星的GNSS星座信号	高可靠的载波跟踪技术,大大提高了载波精度,为用户提供高质量的原始观测数据 智能动态灵敏度定位技术,适应各种环境的变换,适应更加恶劣、更远距离的定位环境 高精度定位处理引擎
定位精度	静态GNSS测量	平面: ± (2.5mm+0.5×10 ⁻⁶ ·D) 高程: ± (5mm+0.5×10 ⁻⁶ ·D) (D为所测量的基线长度)	
	实时动态测量	平面: ± (8mm+1×10 ⁻⁶ ·D) 高程: ± (15mm+1×10 ⁻⁶ ·D) (D为所测量的基线长度)	
	星链 (选配)	收敛时间小于30min; MSS L-Band	
惯导系统 / 传感器	断点续测 (选配)	水平精度RTK: 5+10mm/分钟RMS; 垂直精度RTK: 5+20mm/分钟RMS;	
	惯导倾斜测量	内置IMU惯性测量传感器,支持惯导倾斜测量功能,根据对中杆倾斜方向和角度自动校正坐标。	倾斜角度 0°~60°
	倾斜测量(摇一摇)	核心专利算法,通过摇摆主机,实现坐标自动校正	倾斜补偿精度 1.8米杆; RMS:8mm+0.3mm/°tilt
	电子气泡	手簿软件可显示电子气泡,实时检查对中杆整平情况	
	温度传感器	内置温度传感器,采用智能温控技术,实时监控与调节主机温度	
操作系统 / 用户交互	操作系统	Linux	
	按键	双按键可视化操作	
	触摸液晶屏	高清1.54寸彩色液晶触摸屏,高亮度、低功耗彩屏,更适合野外工作,支持触摸设置,信息浏览、功能设置便捷、更高效。	
	指示灯	两指示灯	
	web交互	支持Wi-Fi和USB模式访问接收机内置Web管理页面,监控主机状态、自由配置主机等	
	语音	iVoice智能语音技术,智能状态播报、语音操作提示;默认支持中文、英语、韩语、俄语、葡萄牙语、西班牙语、土耳其语;支持语音自定义	
	智能人机交互	内嵌智能语音算法,用语音即可完成主机基础模式切换。	
	二次开发	提供二次开发包,开放OpenSIC观测数据格式以及交互接口定义用于二次开发	
	数据云服务	强大的云服务管理平台,可远程管理、配置设备,查看进度、管理作业等。可使用南方服务器或自建服务器。	
硬件*	尺寸	直径153mm×高106mm	
	重量	1.2kg	
	材质	镁合金	
	温度	工作温度: -25 °C到+65 °C 存储温度: -35 °C到+80 °C	
	湿度	抗100%冷凝	
	防护等级	防水: 1m浸泡, IP68级 防尘: 完全防止粉尘进入, IP68级	
电气	防震	抗2米随杆跌落	
	电源	6-28V宽压直流设计,带过压保护	
	电池	采用可拆式双电池设计,电压: 7.2V, 6800mAh/块	
通讯	电源解决方案	静态模式标准持续工作时间大于18小时 动态模式标准持续工作时间大于12小时 (提供7×24h持续工作电源解决方案)	
	I/O端口	5PIN LEMO 外接电源接口+RS232 7PIN LEMO 外接USB (OTG) 1个网络数据链天线接口 (支持内置外置网络天线切换)	1个电台数据链天线接口 SIM卡卡槽 (大卡)
	无线电调制解调器	内置收发一体电台,典型作业距离15km 可切换网络中继、电台中继模式 工作频率 410-470MHz 通讯协议: 即迅,TrimTalk450S, Farlink,ZHD,SOUTH,HUACE,Satel,SOUTH+, SOUTHx	
	5G*	基于Linux平台的智能PPP拨号技术,自动实时拨号,工作过程中持续在线,配备4G全网通高速网络通讯模块,兼容各种CORS系统接入。支持最新的5G通信网络,赋予RTK更高速的信息交互与更广阔的拓展空间。(选配)	
	蓝牙	BLE Bluetooth 4.2蓝牙标准	
WiFi	NFC无线通信	采用NFC无线通信技术,手簿与主机触碰即可实现蓝牙自动配对 (需手簿同样配备NFC无线通信模块)	
	eSIM	采用eSIM卡技术,内嵌eSIM芯片,不用插卡,实时提供网络资源,保障主机网络作业持续在线;支持外置卡方案。	
	标准	802.11b/g标准	
数据存贮 / 传输	WiFi热点	具有WiFi热点功能,任何智能终端均可接入接收机,对接收机功能进行丰富的个性化定制;工业手簿、智能终端等数据采集器可与接收机之间通过WiFi进行数据传输	
	WiFi数据链	接收机可接入WiFi,通过WiFi进行差分数据播发或接收	
	数据存贮	64G内置固态存储器 自动循环存储(存储空间不够时自动删除最早数据) 支持外接USB存储器进行数据存储 丰富的采样间隔,最高可支持50Hz的原始观测数据采集	
数据格式	数据传输	一键智能拷贝,即插即用的USB传输数据方式,通过外接USB存储器直接导出主机静态数据 FTP下载、HTTP下载	
	数据格式	静态数据格式: STH格式、Rinex格式 差分数据格式: RTCM 3.1、RTCM 3.2输入和输出 GPS输出数据格式: NMEA 0183、PJK平面坐标、二进制码、Trimble GSOF 网络模式支持: VRS、FKP、MAC,支持NTRIP协议	

* 5G非标准通用功能,可基于实际需求定制。* 防护性能可能会因日常磨损而下降,并非永久有效。* 由于产品的升级、更新,产品外观及参数可能有变,本彩页内容仅供参考。



全新第四代智能交互RTK



© 2026



广州南方测绘科技股份有限公司

总部地址: 广州市天河智慧城思成路39号南方测绘地理信息产业园
电话: 020-23380888 邮编: 510663

400-7000-700
www.southsurvey.com

- | | | | | | |
|------------------|-------------------|-------------------|-------------------|------------------|------------------|
| 广州(020)85628528 | 北京(010)63986394 | 上海(021)34160660 | 天津(022)24322160 | 重庆(023)63890302 | 沈阳(024)24811088 |
| 长春(0431)85054848 | 哈尔滨(0451)87971801 | 太原(0351)2112099 | 呼和浩特(0471)2208528 | 郑州(0371)58636011 | 济南(0531)67875111 |
| 南京(025)58599015 | 杭州(0571)88061065 | 合肥(0551)65188061 | 福州(0591)87300986 | 南昌(0791)83889995 | 武汉(027)87738359 |
| 长沙(0731)88660580 | 成都(028)83332105 | 昆明(0871)64182618 | 贵阳(0851)86820411 | 南宁(0771)5701113 | 西安(029)85418542 |
| 兰州(0931)8811761 | 乌鲁木齐(0991)8808507 | 石家庄(0311)85687894 | 银川(0951)6012794 | 海口(0898)65220208 | |

SOUTH 南方测绘
成就时空信息价值

15Km

内置电台 外置性能

仅用内置电台即可完成 15KM 远距离作业



创享Far-link“即迅”协议
实现内置电台15km极限收发*
带来轻量、便捷、持久的野外作业体验

Far-link“即迅”协议

高速，大容量：摆脱北斗多星时代大数据量带来的差分延迟约束，实现1s差分延时。

超强链路预算：提升设定信号特殊识别度，智能感知微弱信号，实现超远距离作业。

低功耗：在保证高效率工作状态下，智能降低电路功耗。

*数据来自于南方卫星导航产品实验室，具体情况以当地实际使用情况为准。



省出新高度

基准电台模式，续航时间提高**30%**

精心设计，显示屏、芯片、软件
实现内部功耗的动态控制
性能强劲同时，做到持久续航省电
显著提升续航能力

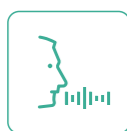
- Far-link“即迅”协议，低功耗、远距离
- 独立省电模式，根据工况智能调节芯片，减少能耗
- 内部智能温控，降低整机温度
- 续航能力提升30%，动态稳定控制



智能交互 多一种可能

多维感知智能交互，符合场景，也贴合习惯

创享采用全新多维智能交互解决方案，
巧妙地将语音、按键、视觉、通信等多种操控方式有机结合，
实现多场景下的顺滑交互。



语音控制

内嵌智能语音算法，用语音即可完成基础模式切换，常用信息设置。



彩色触屏

高清1.54寸彩色触屏，完成基础设置，同时信息浏览、更便捷、更高效。



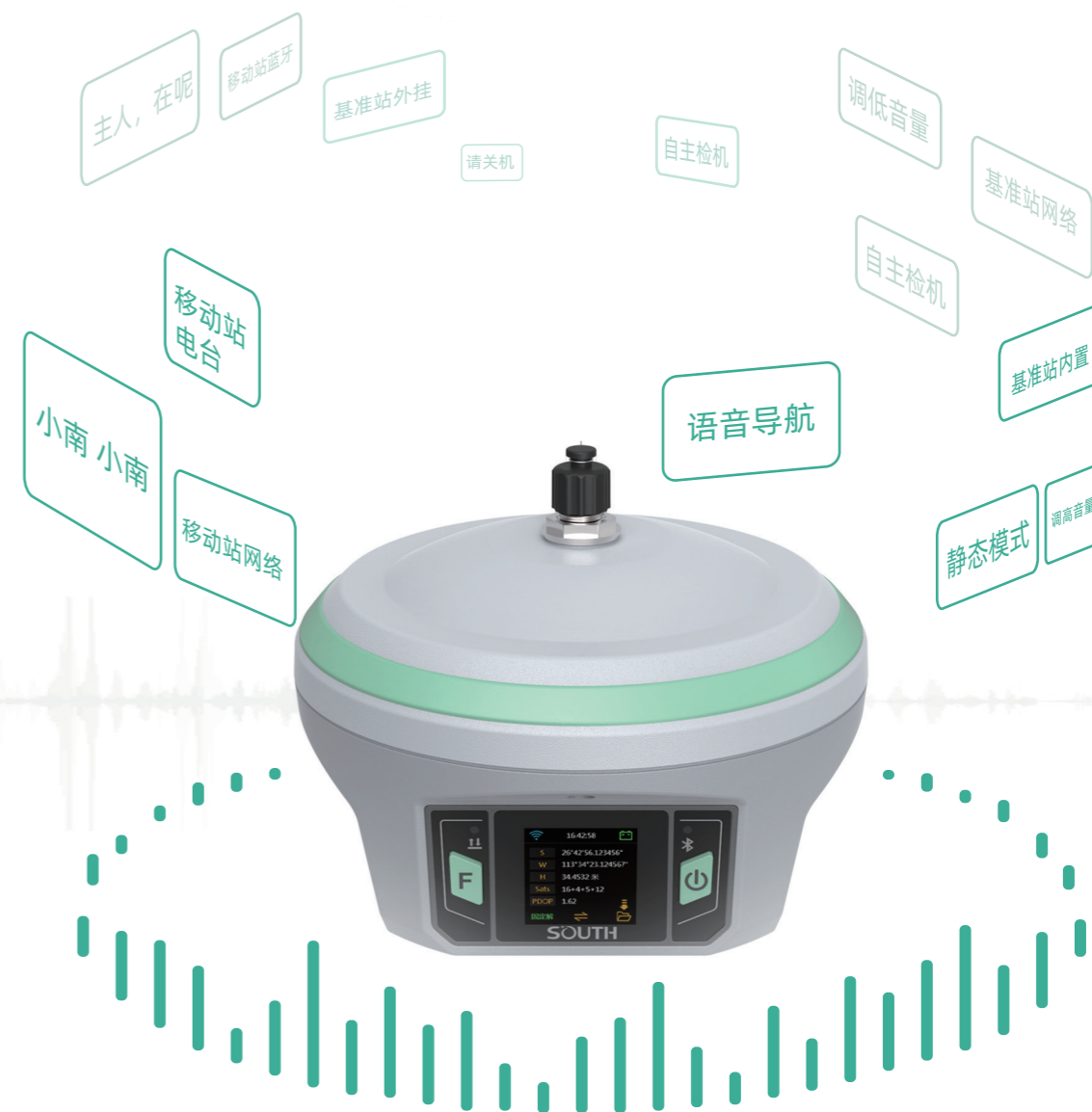
双按键

双按键设计，完成开关机、模式/数据链切换、信息查看等基础设置。



短信操控

远距离主机设置，可通过短信操控完成，基准站移动站全面掌控。





南方生态 软件互联共享

6大软件共享，RTK赋能更多应用

贯通、串联行业标准，赋能行业价值；

软件间互联互通，数据一键调取/处理；

在强化测绘核心的同时，轻松对接各行业应用。

电力之星

电力勘测行业专业软件，专项解决电力线放样、塔基计算等问题。

管网之星

管网专用信息采集软件，实现坐标数据、属性数据智能采集管理。



铁路之星

铁路行业的专业测量软件，拥有便捷的尺量功能和自由横断面功能。



测图之星

内外业一体化地物测量软件，测、绘同步，助力作业效率提升。



勘探之星

石油勘探采集软件，实现勘探数据采集可视化、标准化、流程化。



智享版工程之星

领先的专业外业采集软件，拥有强大的道路和底图导入功能。

高能聚汇 硬核加持



多擎倾斜姿态校正

内置IMU惯性测量传感器，支持惯导倾斜测量功能，根据对中杆倾斜方向和角度自动校正坐标，实现全场景免对中测量。



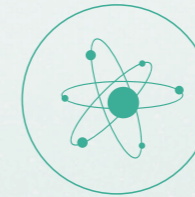
双RTK引擎算法

创新“双RTK引擎算法技术”，实现坐标二次检核算，有效避免坐标飞点困扰，坐标精度更可靠，稳定性更高。



eSIM服务

采用eSIM技术，内嵌eSIM芯片，不用插卡，实时提供网络资源，保障主机网络作业持续在线；支持外置卡方案。提供3年免费流量服务，畅享网络资源。



DBD接收

支持现行北斗卫星全面接入，单北斗系统定位无忧畅享。

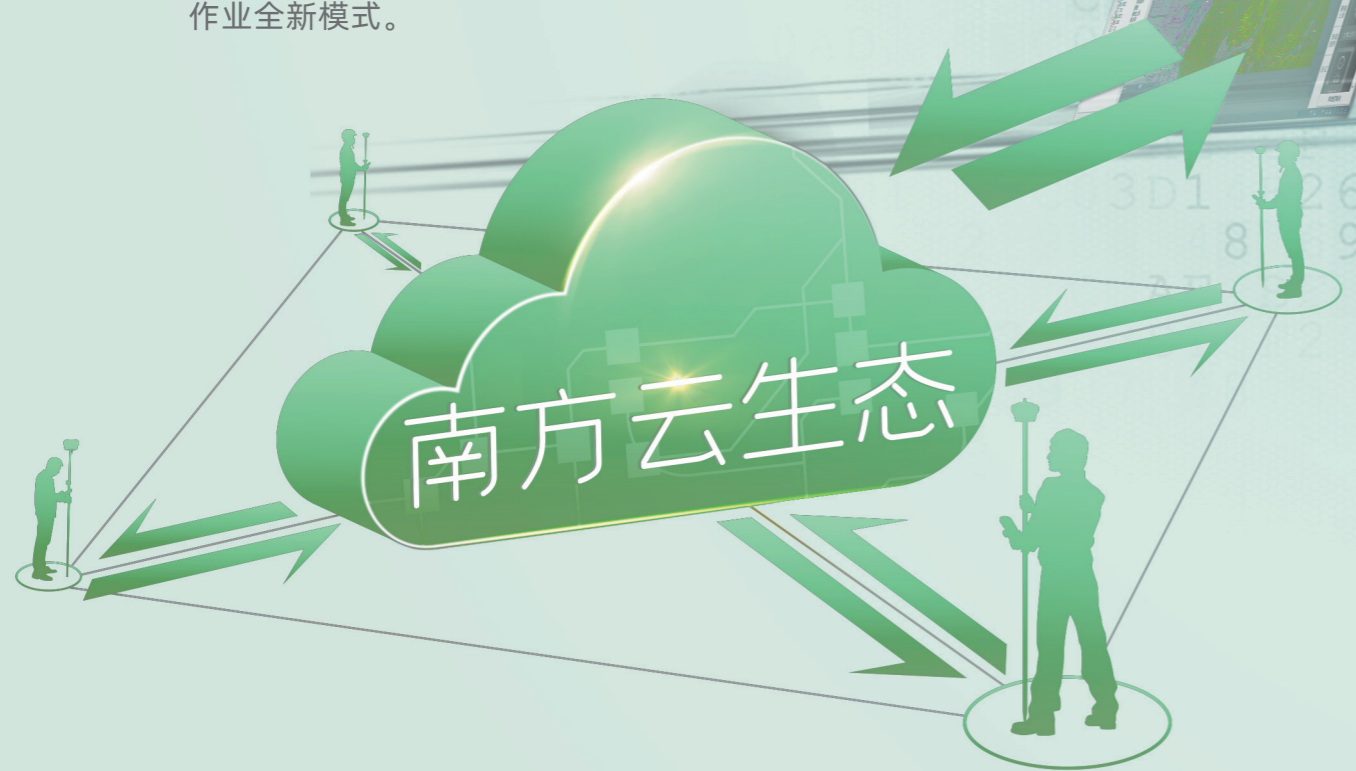


智能存储

内置64G超大固态存储，并支持外接U盘存储支持自动循环存储，磁盘满自动删除。

作业云协同

云协同，即基于云共享技术，让RTK采集软件工程之星与南方智图云享成图软件SurveyMap进行数据联动处理，实现内外业一体化作业。它颠覆了以往内外业分离的独立作业模式，通过南方完全自主的一体化、标准化、闭环式的产品生态，使得内外作业云协同。无论个人还是小组作业，都更高效、更便捷，开创RTK作业全新模式。



SurveyMap软件

南方智图云享成图软件SurveyMap主要面向使用CAD成图软件的工程用户群体，解决工程作业人员在道路施工、土石方施工、开挖测量、建筑测量、地形测绘等工程中数据处理与成图的问题，能提高施工测量的数据处理和出图效率，并提供线上互动式的教学指导与技术服务，是云端协同的内外业一体测量成图软件。