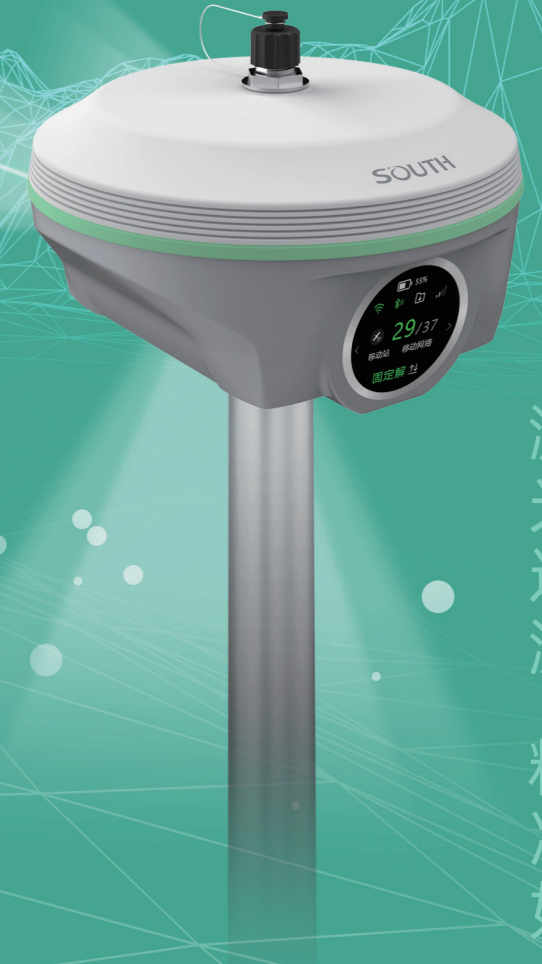


# 创享 V2 Pro

业内首款超远测程激光 AI RTK

# SOUTH



激光远测  
精准如一

- AI模型
- 激光测量
- 秒固定2.0
- 多引擎算法
- 无网测量
- 全球精度
- 支持DBD
- 实景测量
- 超广角放样
- 超级电台
- 超级惯导
- 彩色液晶触摸屏

© 2026



## 广州南方测绘科技股份有限公司

总部地址：广州市天河智慧城思成路39号南方测绘地理信息产业园  
电话：020-23380888 邮编：510663

400-7000-700  
www.southsurvey.com



- |                  |                   |                   |                   |                  |                  |
|------------------|-------------------|-------------------|-------------------|------------------|------------------|
| 广州(020)85628528  | 北京(010)63986394   | 上海(021)34160660   | 天津(022)24322160   | 重庆(023)63890302  | 沈阳(024)24811088  |
| 长春(0431)85054848 | 哈尔滨(0451)87971801 | 太原(0351)2112099   | 呼和浩特(0471)2208528 | 郑州(0371)58636011 | 济南(0531)67875111 |
| 南京(025)58599015  | 杭州(0571)88061065  | 合肥(0551)65188061  | 福州(0591)87300986  | 南昌(0791)83889995 | 武汉(027)87738359  |
| 长沙(0731)84467289 | 成都(028)83332105   | 昆明(0871)64150389  | 贵阳(0851)86820411  | 南宁(0771)5701113  | 西安(029)85418542  |
| 兰州(0931)8811761  | 乌鲁木齐(0991)8808507 | 石家庄(0311)85687894 | 银川(0951)6012794   | 海口(0898)65220208 |                  |

# SOUTH 南方测绘

成就时空信息价值

# 业内首款200米测程激光RTK

创享V2Pro搭载高性能激光模块，200米精准测距，融合GNSS实时解算，一键同步获取距离与三维坐标，告别分体作业、数据二次导入，精度稳定、数据实时联动。

## 技术亮点

AR长焦摄像头辅助激光瞄准，在5~40米范围内，目标清晰可见，远距离快速寻找，并锁定目标，自动测量。

- 激光测距200米
- 小发散角，确保回波能量足够强的激光
- 大接收孔径，光通量增加
- 探测器升级，极大提高了信噪比
- 绿激光更容易被人眼识别，阳光下清晰可见



## 适用场景

涵盖远距离工程测点、大范围地形采集，包含房角、杆塔、管线、开阔场地等远程测绘场景。



## 应用场景



高架桥脚点



AR长焦辅助激光瞄准自动测量（40m）

# 业内首款高等级精度激光RTK

创享V2Pro搭载高精度激光模块，20米内，平面、高程激光测点测量精度均稳达5cm；深度融合RTK定位，弥补近距精度短板，可满足高精度工程测量的严苛要求。

## 技术亮点

### 激光与惯导融合，实现1+1 > 2

- 选用高等级精度模组激光，采用激光新算法，提高动态测量稳定性
- 陀螺仪零偏稳定性：降低姿态漂移误差
- 加速度计精度：提升倾斜补偿准确性
- 高频率满足高频运动补偿需求
- 优选“无感惯导”技术，无需手动校准

## 适用场景

涵盖远距离工程测点、大范围地形采集，包含房角、杆塔、管线、开阔场地等远程测绘场景。



## 应用场景



视野盲区测量



危险区域测量



基坑测量

## AI语音声控，解放双手高效作业

设备内置 AI 语音大模型，支持智能语音交互与全流程声控操作，解放双手、降低操作难度；可自定义词条，兼具智能答疑与快速售后，保障外业作业顺畅。

### 应用场景

覆盖外业复杂环境作业、单手便捷操作、新手入门场景，支持作业中实时答疑与售后响应。



## 实景智能测量，所见即所测

创享V2Pro依托实景测量技术，实现视觉延伸、风险规避、信号盲区补偿一体化，可跨障采集坐标、非接触作业、盲区解算，高效解决传统外业测量痛点。

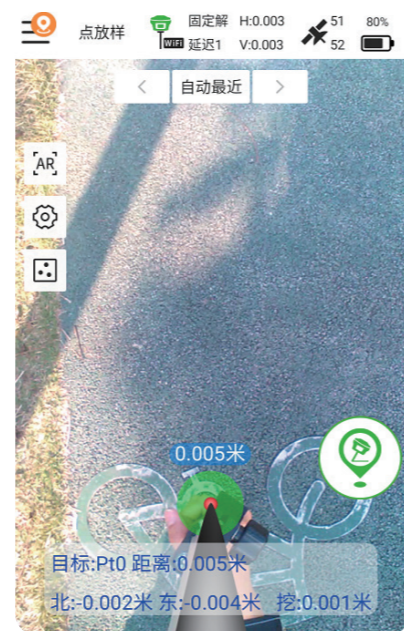
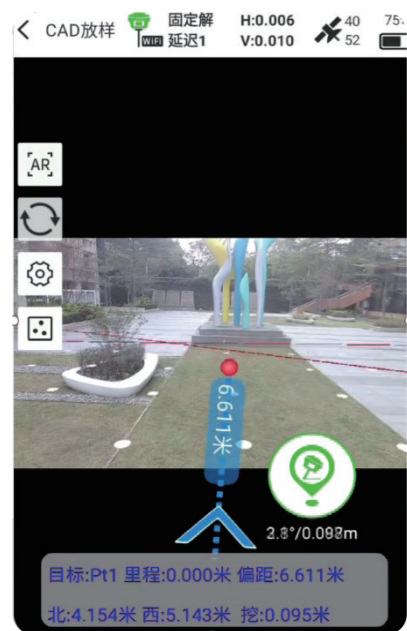


## 双摄实景CAD放样，AI语音智能指引

创享V2Pro内置200万+800万像素双摄像头，融合GNSS、惯导与影像技术，打造实景CAD智能放样；搭配AI语音指引，放样效率大幅度提升，无磁场干扰，一杆即可完成全流程放样。

### 应用场景

覆盖多场景工程放样，包含市政、园林、房建、农田、征地、厂区管线放样，适配磁干扰复杂工况。



## 开机秒固定 捅破电离层

高性能的RTK内核，集成南方多引擎算法，结合全国高密度CORS基站，实现开机秒固定；根据作业环境情况，主机自动选择最优算法，电离层活跃时也能保持固定解及精度稳定。



## 无网也能测

在偏远山区、森林、矿山、沙漠等无网络或网络信号不稳定的地区，无需架设基站，也能实现秒测，返回有网地区后，数据上传云端自动解算，得到厘米级2000坐标。



## 全球精度

定位原理：基于星链卫星播发的改正数，采用精密单点定位技术，实现单机高精度定位  
覆盖范围：全球定位精度：典型环境，收敛20分钟，RMS：10CM



## 彩色液晶触摸屏

高清1.39寸圆形彩色液晶触摸屏，高亮度、低功耗，更适合野外工作，支持触摸设置，信息浏览、功能设置更加便捷、高效。



## 超级电台

内置高功率收发一体电台，电台天线朝上设计，配合南方独有的高性能模式，远距离收发，典型作业环境，电台收发距离可达15km。



## 技术参数

测量性能	信号跟踪	1598通道 BDS: B1I,B2I,B3I,B1C,B2a,B2b	GPS: L1C/A、L2P、L2C、L5、L1C* GLONASS: G1、G2、G3* Galileo: E1、E5b、E5a、E5AltBoc*、E6c*	SBAS: L1C/A、L5* QZSS: L1、L2C、L5 IRNSS: L5*
	GNSS特性	定位输出频率 1Hz~20Hz 初始化时间 <10秒 初始化可靠性 >99.9%	高可靠载波跟踪技术，提高载波精度，提供高质量原始观测数据 智能动态灵敏度定位技术，适应各种环境变换，适应恶劣、远距离定位环境	
全球精度	定位原理	基于星链卫星播发的改正数，采用精密单点定位技术，实现单机高精度定位		
	定位精度	在典型作业环境，收敛20分钟，RMS: 10cm		
	覆盖范围	全球覆盖		
定位精度	静态GNSS测量	平面: ±(2.5mm+0.5×10 <sup>-6</sup> D)；高程: ±(5mm+0.5×10 <sup>-6</sup> D) (D为所测量的基线长度，单位为mm)		
	实时动态测量	平面: ±(8mm+1×10 <sup>-6</sup> D)；高程: ±(15mm+1×10 <sup>-6</sup> D) (D为所测量的基线长度，单位为mm)		
惯导	惯导倾斜测量	内置IMU惯性测量传感器，支持惯导倾斜测量功能，根据对中杆倾斜方向和角度自动校正坐标。		
	IMU更新率	200HZ		
	倾斜角度	0°~60°		
	倾斜补偿精度	1.8米杆；RMS: 8mm+0.3mm/°tilt (tilt为倾斜角度)		
操作系统 / 用户交互	操作系统	Linux		
	按键	电源键		
	液晶屏	1.39寸圆形彩色触摸屏，分辨率: 454*454		
	指示灯	电量显示灯		
	web交互	内置Web UI管理后台，支持Wi-Fi和USB模式访问接收机内置Web UI管理页面，实时监控主机状态，自由配置主机		
硬件	语音	iVoice智能语音技术，智能状态播报、语音操作提示；默认支持中文、英语、韩语、俄语、葡萄牙语、西班牙语、土耳其语		
	尺寸	Φ155mm*93.6mm (不包括顶部TNC接口)	湿度	抗100%冷凝
	重量	1.28kg	防护等级	IP68级
	材质	镁合金	防震	抗2米随杆跌落
	温度	工作温度: -45 °C到+75 °C；存储温度: -55 °C到+85 °C		
	电气	电源	6-18V宽压直流设计，带过压保护	
实景放样	电池	内置7.26V 10000mAh高性能锂电池，支持PD协议快充；移动站手簿网络模式作业满足30小时续航时间		
	放样方式	200万+800万像素；双摄像头联合放样	放样点可视范围	100m以上
	像素	800万	精度	典型作业场景，测量距离2~15米，RMS精度: 5cm
	精度	典型作业场景，20米内，激光测点平面和高程精度:RMS≤5cm	测距	最远200米
激光辅助瞄准摄像头	像素	200万	焦距	长焦: 24mm
	距离	5~40米范围内，目标影像清晰可见		
通讯	I/O端口	TYPE-C接口: 充电、静态数据传输等；5芯LEMO口: 供电、RS232串口数据传输等；TNC接口: 电台天线接口；SIM卡卡槽 (中卡)		
	电台	内置3W收发一体电台，电台工作频率: 410-470MHz；支持网络路由功能: 收到的网络信号可以以电台信号转发出来供其它设备使用 支持电台中继功能: 收到的电台信号可以再次转发出来供其它设备使用；通讯协议: FarLink、SOUTH、TrimTalk450S、ZHD、HUACE		
	蓝牙	BT4.2 (BR/EDR+BLE) 蓝牙标准		
	4G全网通	基于Linux平台的智能PPP拨号技术，自动实时拨号，工作过程中持续在线，配备4G全网通高速网络通讯模块，兼容各种CORS系统接入		
	eSIM卡	采用eSIM卡技术，内嵌eSIM芯片，不用插卡，实时提供网络资源，保障主机网络作业持续在线；同时支持外置卡方案		
	NFC无线通信	采用NFC无线通信技术，手簿与主机触碰即可实现蓝牙自动配对 (需手簿同样配备NFC无线通信模块)		
WiFi	标准	802.11b/g/n标准		
	WiFi热点	具有WiFi热点功能，任何智能终端均可接入接收机，对接收机进行功能配置		
	WiFi数据链	接收机可接入WiFi，通过WiFi进行差分数据播发或接收		
数据存储	数据存储	内置64G固态存储，支持内存扩展；自动循环存储(存储空间不够时自动删除最早数据)；丰富的采样间隔，最高支持20Hz的原始观测数据采集		
	数据格式	静态数据格式: STH格式、Rinex格式；差分数据格式: RTCM3.0、RTCM3.2输入和输出 输出数据格式: NMEA 0183、PJK平面坐标、二进制码；网络模式支持: VRS、FKP、MAC，支持NTRIP协议		
传感器	温度传感器	内置温度传感器，采用智能变频温控技术，实时监控与调节主机温度		

\*本资料仅供参考，为不断提高产品性能，本彩页中所有图片及性能参数如有改动，恕不另行通知，敬请谅解！